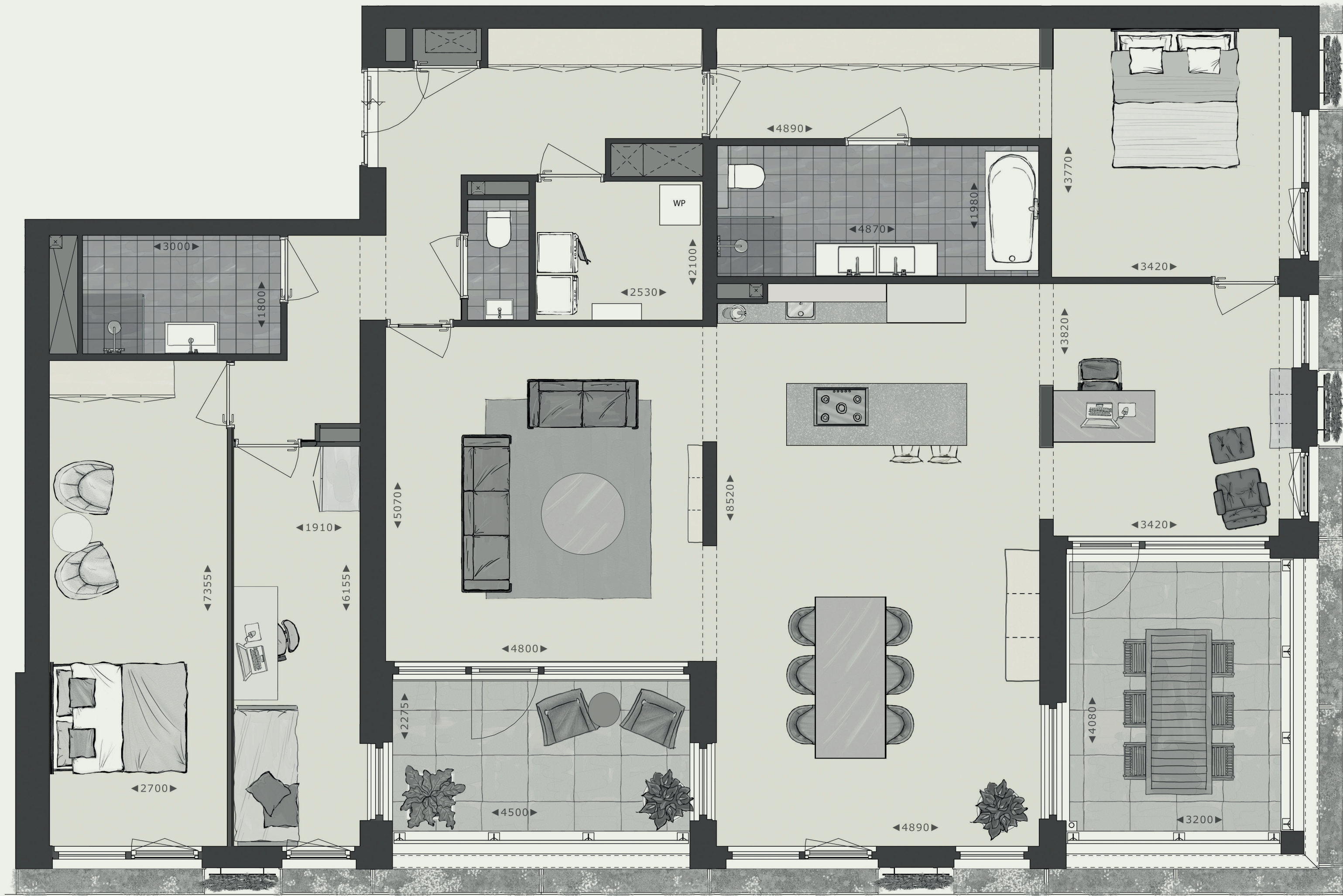




# Paviljoen in den Houte



SCHAAL 1:50

## Eik PA.04 (gespiegeld), PA.05



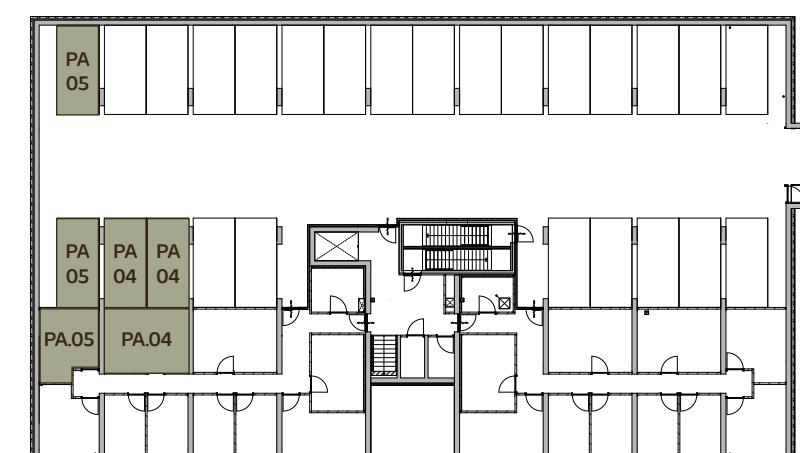
- Gebruiksoppervlakte van 177 m<sup>2</sup>
- Woonkamer met keuken van 81 m<sup>2</sup>
- Drie slaapkamers, twee badkamers
- Twee parkeerplaatsen
- Mogelijkheid tot eigen ontsluiting parkeerplaats naar berging
- Aantal appartementen van dit type: 2
- 4 eigen zonnepanelen



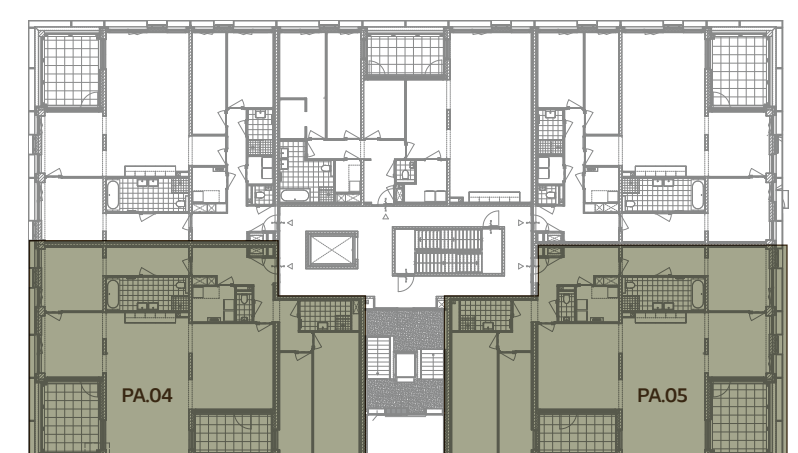
Voorgevel (oosten) & rechterzijgevel (noorden)



Achtergevel (westen) & linkerzijgevel (zuiden)



Berging & parkeergarage



Eerste woonlaag