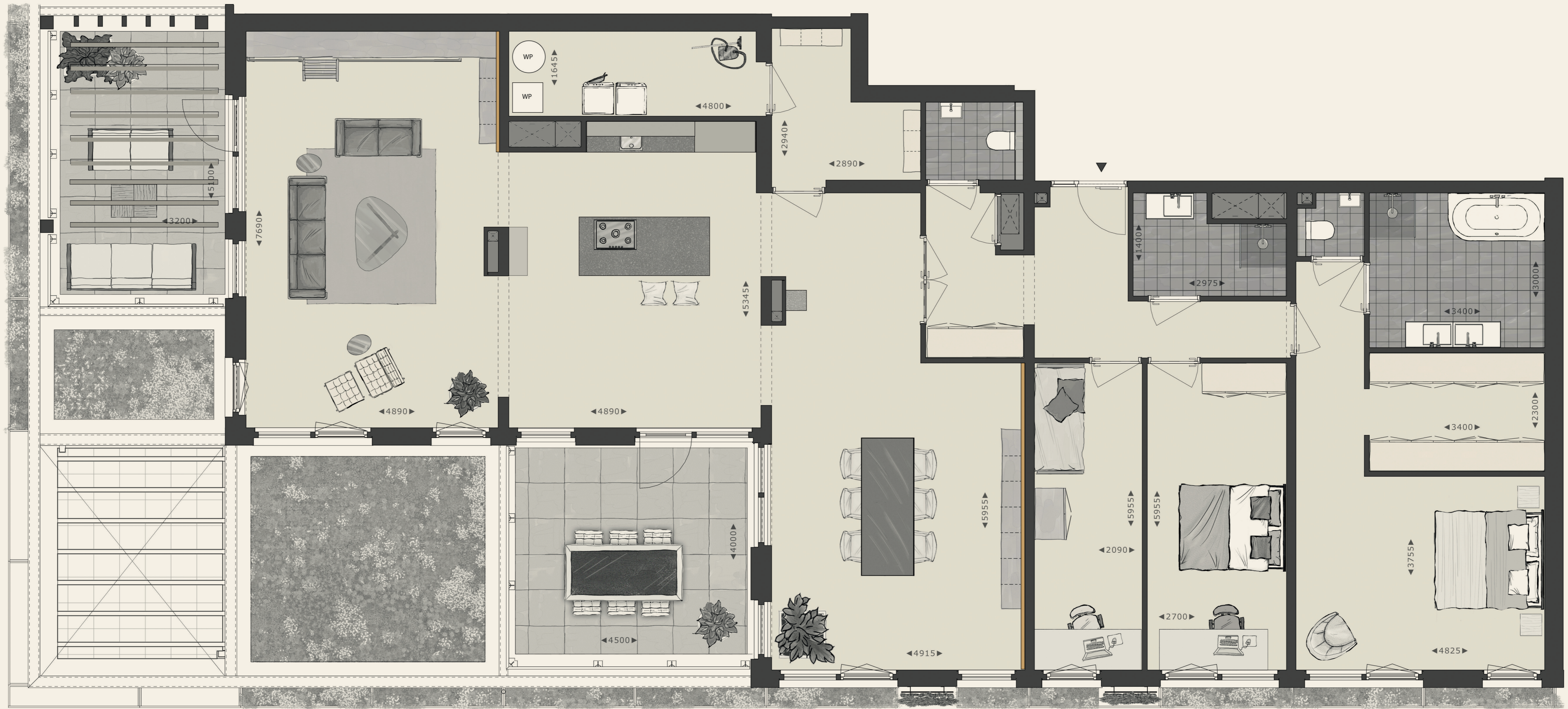




Paviljoen in den Houte



SCHAAL 1:50

Goudenbeuk PA.18

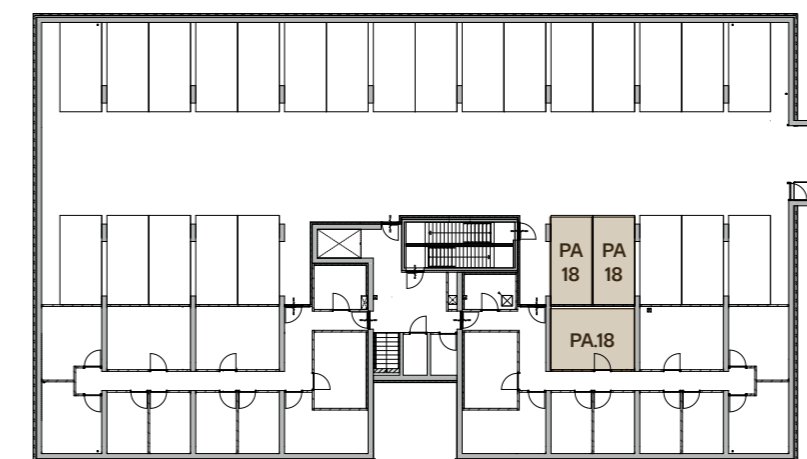
- Gebruiksoppervlakte van 208 m²
- Woonkamer met keuken van 106 m²
- Drie slaapkamers, twee badkamers
- Twee parkeerplaatsen en mogelijkheid tot eigen ontsluiting parkeerplaats naar berging
- Aantal appartementen van dit type: 1
- 4 eigen zonnepanelen



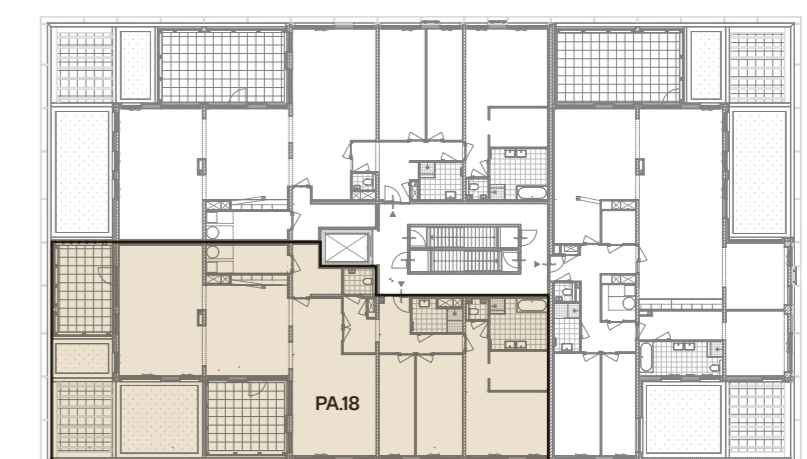
Voorgevel (oosten) & rechterzijgevel (noorden)



Achtergevel (westen) & linkerzijgevel (zuiden)



Berging & parkeergarage



Vierde woonlaag, penthouse

