

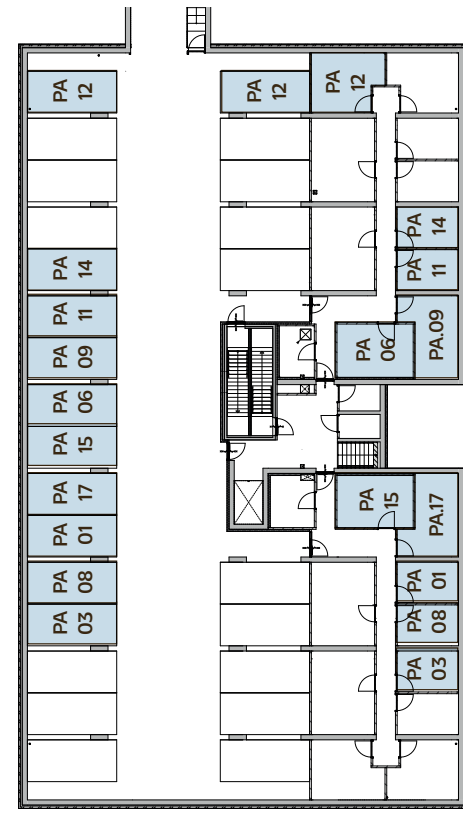
Voorgevel (oosten) & rechterzijgevel (noorden)



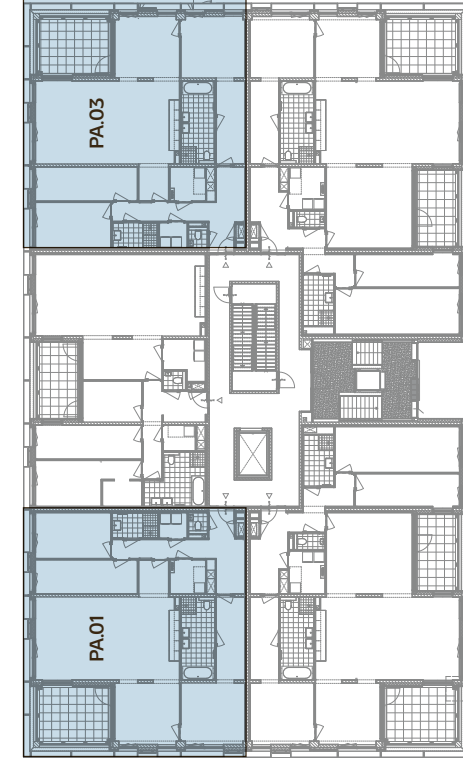
Achtergevel (westen) & linkerzijgevel (zuiden)

Kastanje
PA.01, PA.06, PA.11, PA.12, PA.17
Gespiegeld: PA.03, PA.08, PA.09, PA.14, PA.15

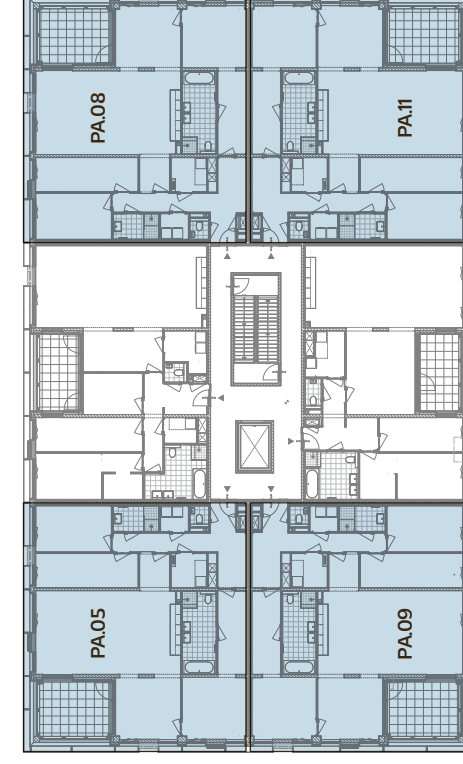
- Gebruiksoppervlakte van 148 m²
- Woonkamer met keuken van 60 m²
- Drie slaapkamers, twee badkamers
- Een parkeerplaats (PA.12 heeft er 2) en een berging in de parkeerkelder
- Aantal appartementen van dit type: 10
- 4 eigen zonnepanelen



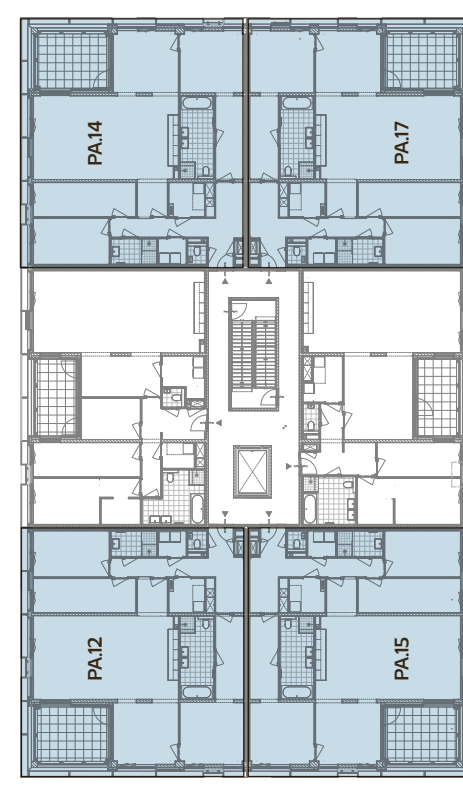
Berging & parkeergarage



Eerste woonlaag



Tweede woonlaag



Derde woonlaag

